

Laore

Agenzia regionale
per lo sviluppo in agricoltura



REGIONE AUTONOMA DELLA SARDEGNA

Situazione del comparto vitivinicolo della Sardegna

Franco Fronteddu

Renzo Peretto

Adriana Consorte

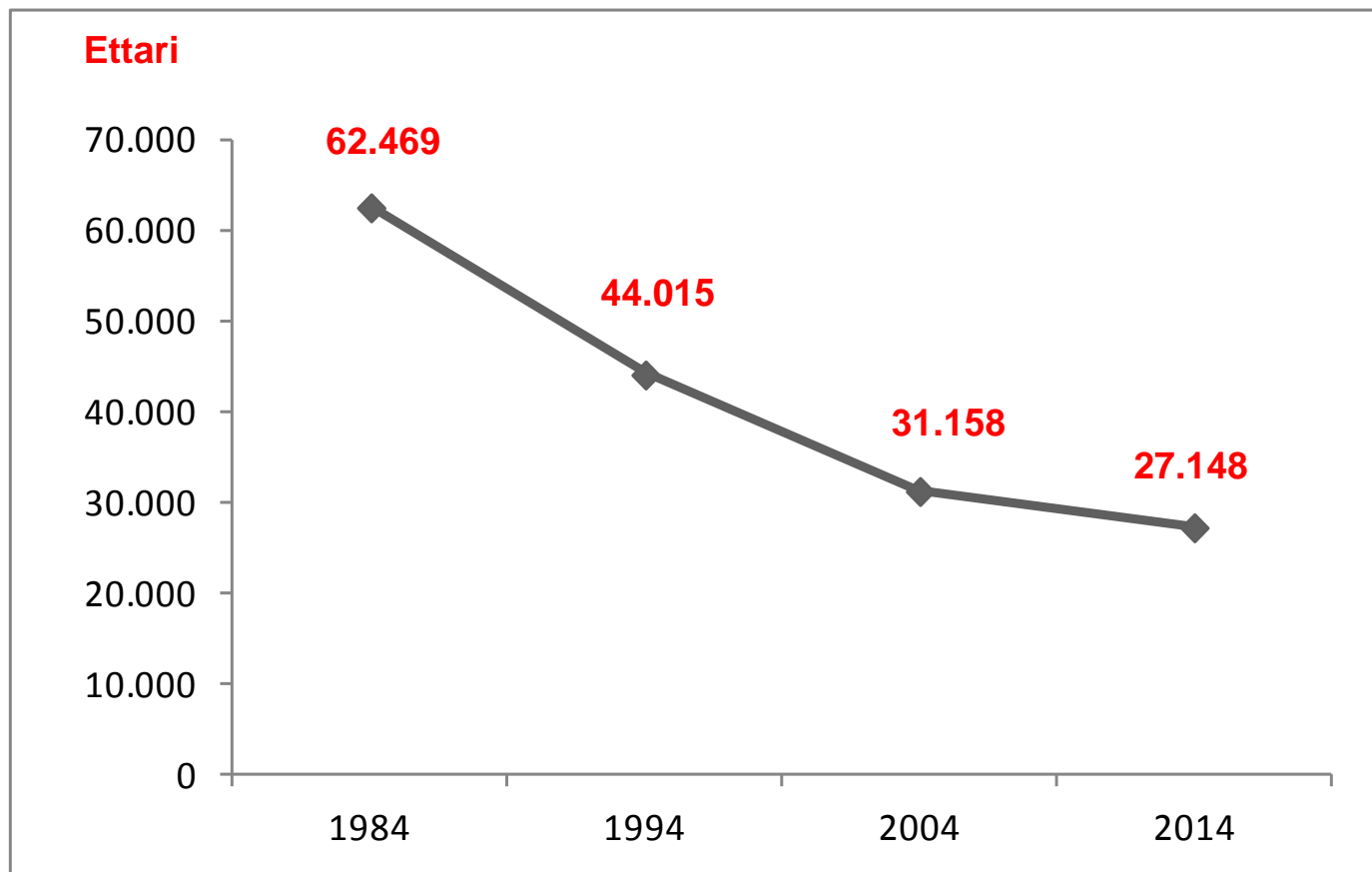
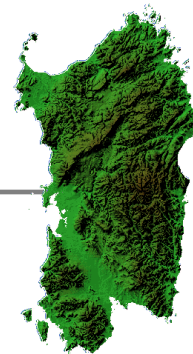
Villasor, 3 marzo 2015

Giornata informativa
Akinas Biancas – Uve bianche
La biodiversità viticola della Sardegna



Evoluzione della superficie vitata in Sardegna (Ha)

periodo 1984/2014



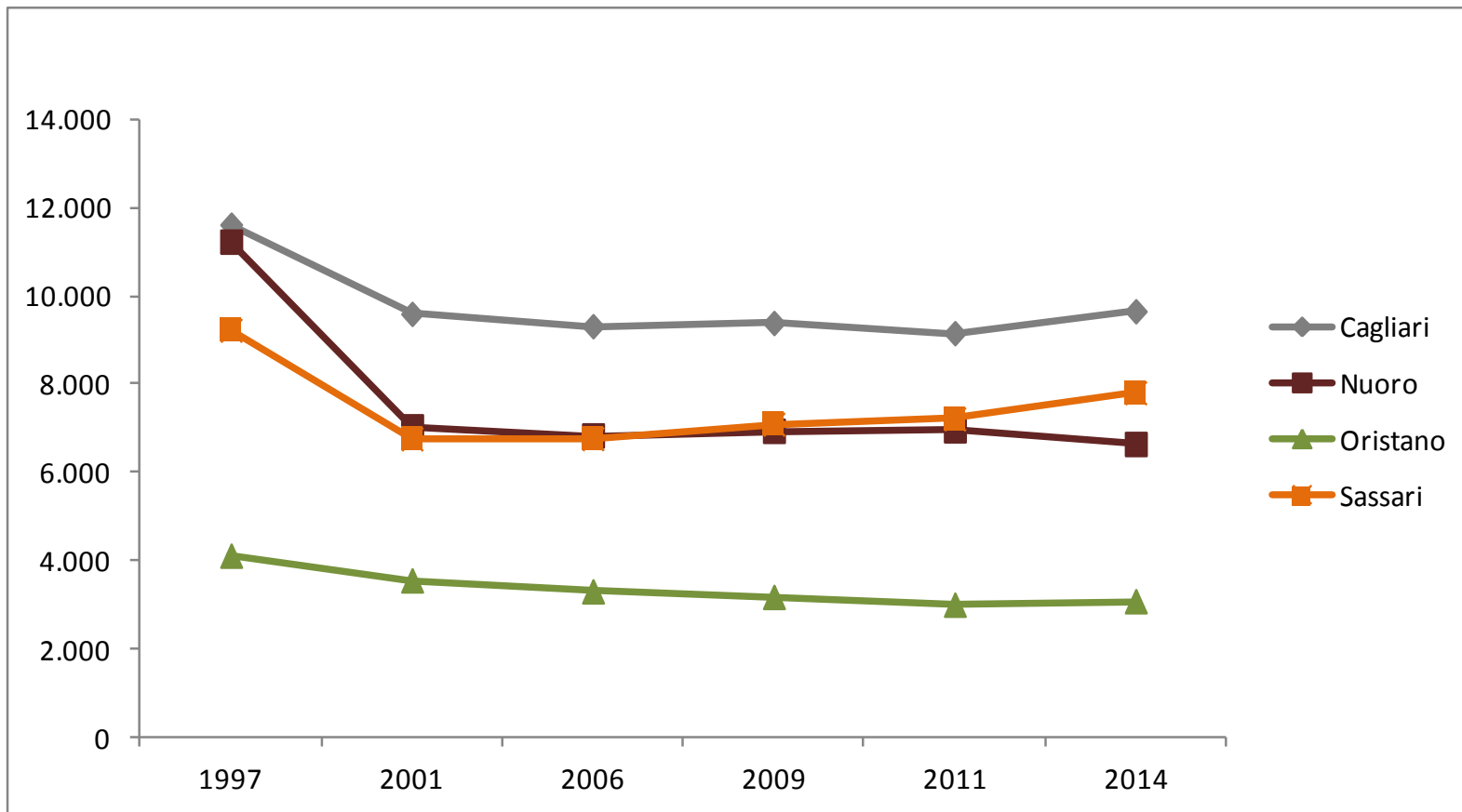
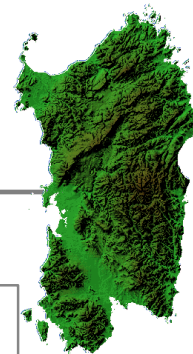
Laore Agenzia regionale per lo sviluppo in agricoltura



REGIONE
AUTONOMA
DELLA SARDEGNA

Riparto provinciale della superficie vitata (Ha)

periodo 1997/2014

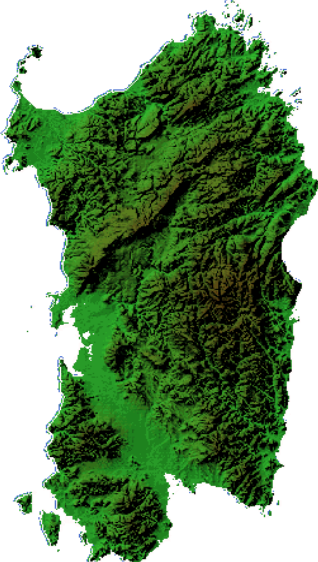


Laore Agenzia regionale per lo sviluppo in agricoltura



Il “vigneto Sardegna” oggi

Elaborazione AGENZIA LAORE su dati AGEA - Assessorato Agricoltura Regione Sardegna

		Sup. (ha)
Cagliari		9.645
Nuoro		6.636
Oristano		3.070
Sassari		7.797
Sardegna		27.148

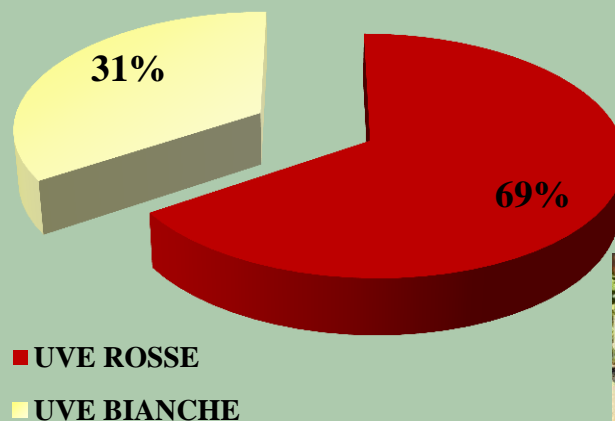
36.871 Aziende viticole con superficie vitata media pari a 0,73 ettari

I vitigni coltivati in Sardegna

Elaborazione AGENZIA LAORE su dati AGEA - Assessorato Agricoltura Regione Sardegna



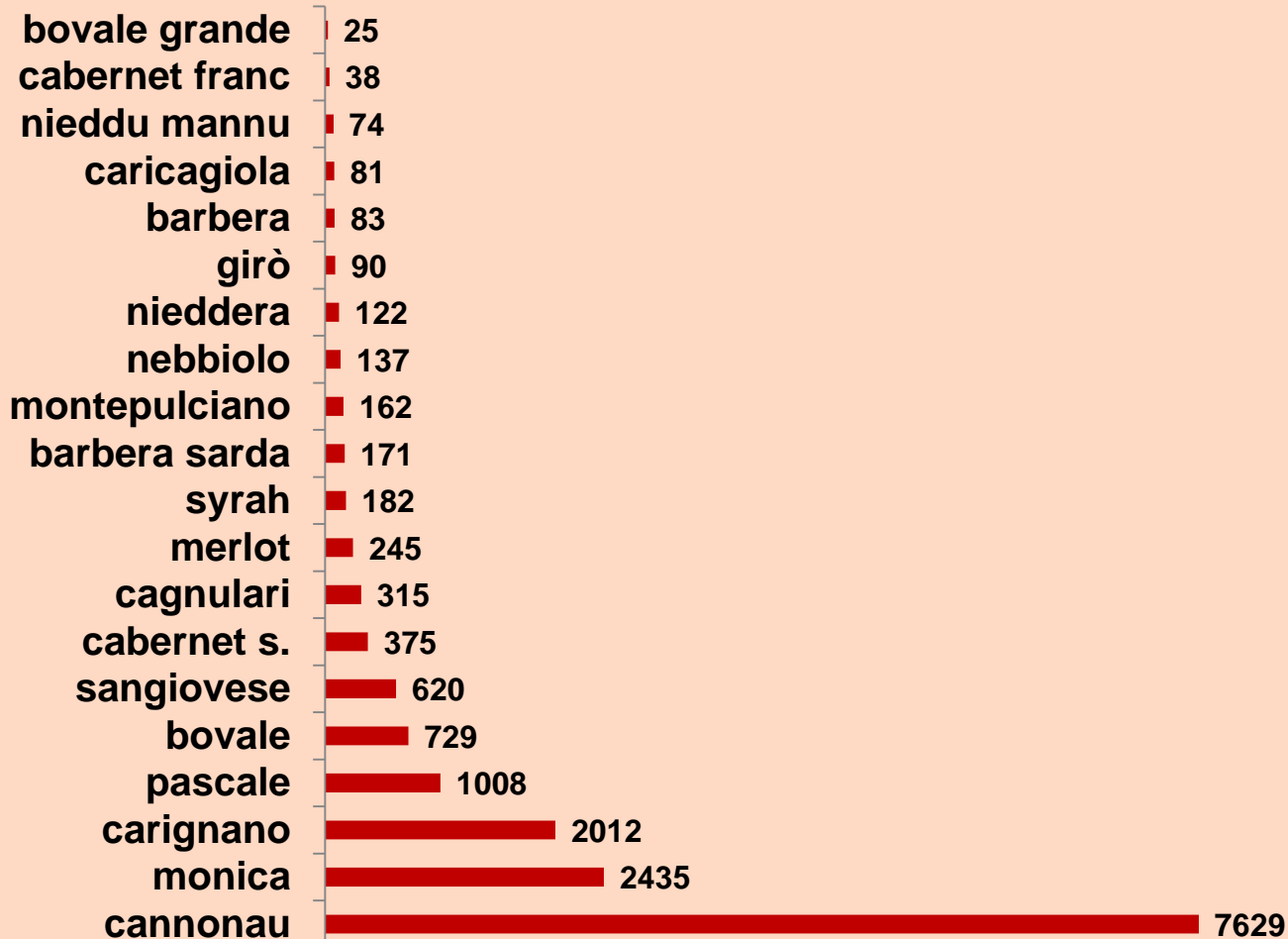
RIPARTIZIONE VARIETALE 2014



Prevalgono i vitigni a bacca rossa e la varietà più coltivata in assoluto è il Cannonau.

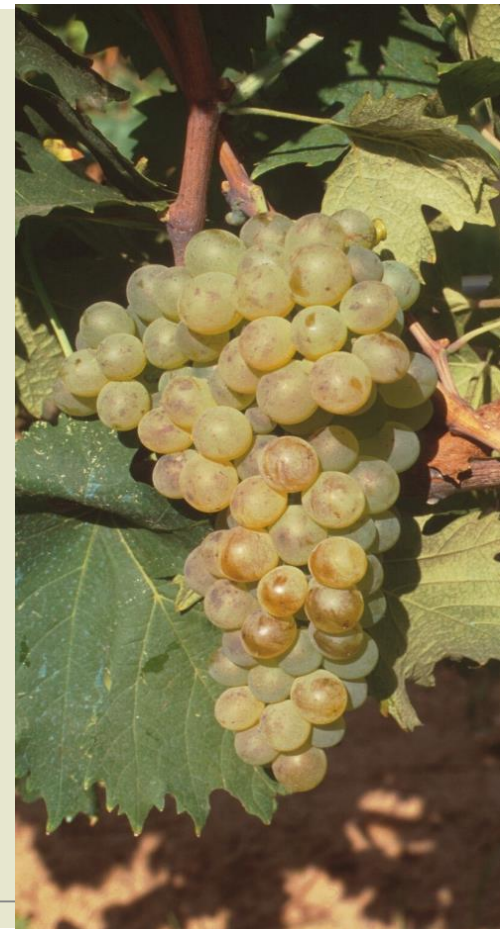
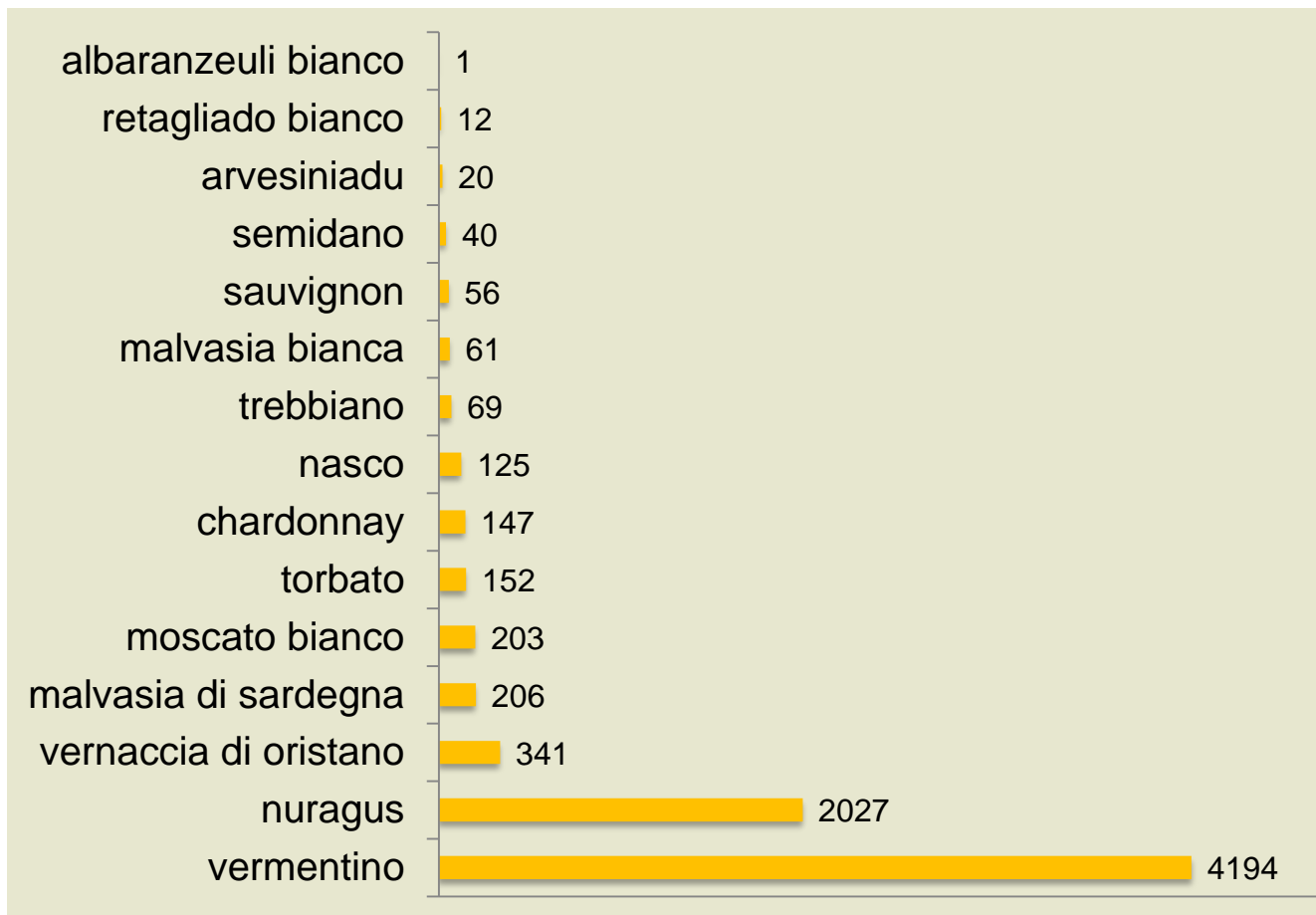
Principali vitigni a bacca Rossa – Sardegna 2014 (Ha)

Elaborazione AGENZIA LAORE su dati AGEA - Assessorato Agricoltura Regione Sardegna



Principali vitigni a bacca Bianca – Sardegna 2014 (Ha)

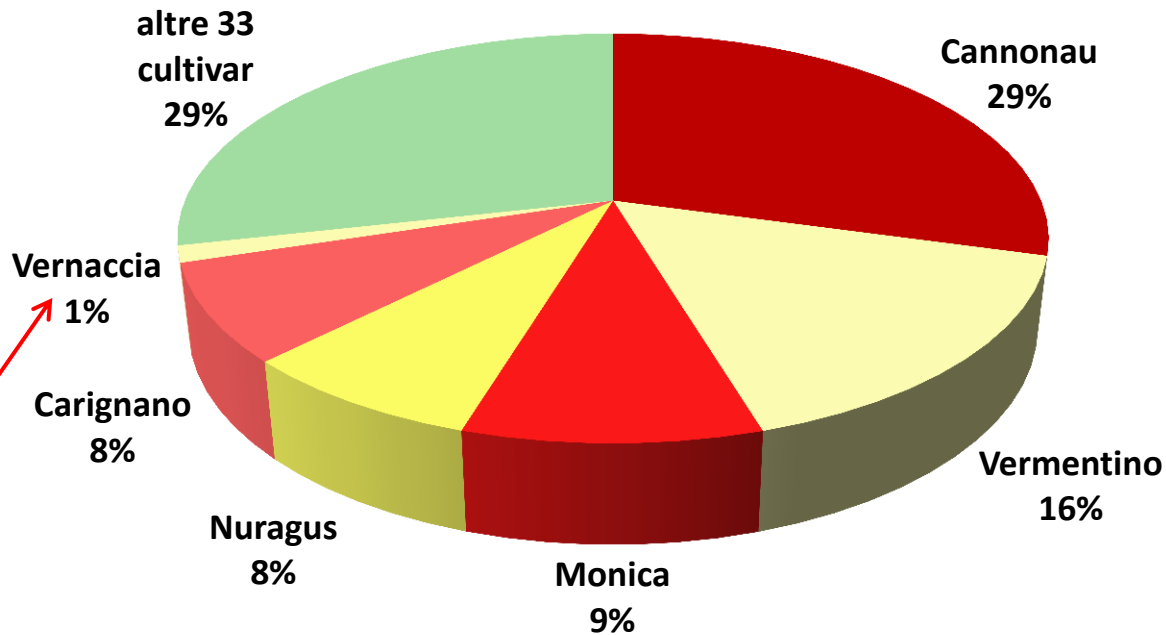
Elaborazione AGENZIA LAORE su dati AGEA - Assessorato Agricoltura Regione Sardegna



I vitigni coltivati in Sardegna

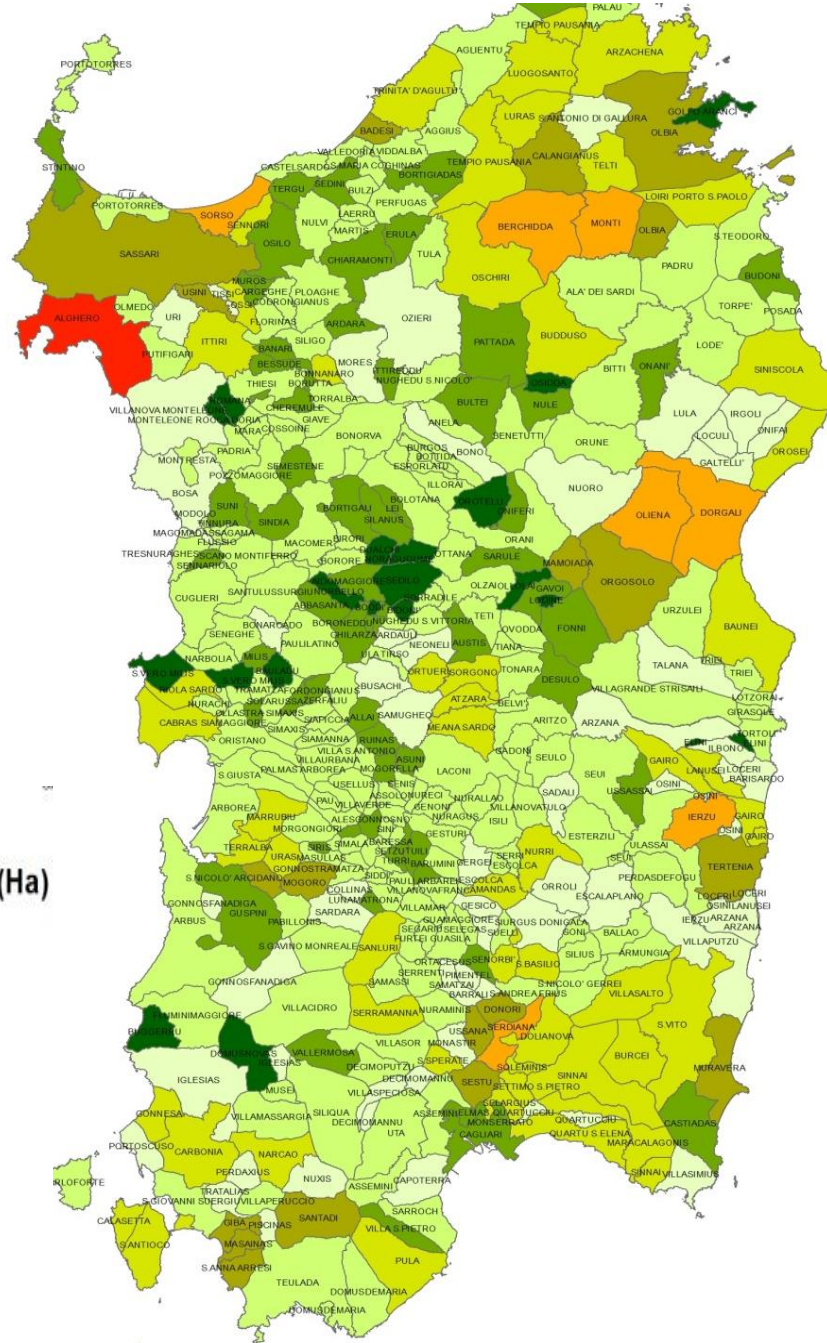
Elaborazione AGENZIA LAORE su dati AGEA - Assessorato Agricoltura Regione Sardegna

Principali Vitigni (2014)



Il vitigno internazionale più diffuso è il Cabernet Sauvignon (375 ha) con una incidenza percentuale poco superiore al Vernaccia.

Comuni per classi di superficie vitata (ha) - 2014



Legenda



Comuni per Classi di Superficie vitata (Ha)



Primi 20 Comuni con maggiore superficie vitata (Ha) – anno 2014

Elaborazione AGENZIA LAORE su dati AGEA - Assessorato Agricoltura Regione Sardegna



	Comune	Prov.	Superficie vitata
1	ALGHERO	SS	1.229
2	SERDIANA	CA	810
3	SORSO	SS	709
4	MONTI	SS	587
5	DORGALI	NU	551
6	OLIENA	NU	522
7	JERZU	NU	487
8	BERCHIDDA	SS	478
9	USSANA	CA	374
10	SESTU	CA	368
11	TERTENIA	NU	358
12	SELARGIUS	CA	339
13	DONORI`	CA	321
14	MARACALAGONIS	CA	315
15	CALANGIANUS	SS	314
16	USINI	SS	302
17	BADESI	SS	289
18	SASSARI	SS	289
19	SANT`ANNA ARRESI	CA	276
20	MAMOIADA	NU	268



Distribuzione % dei vitigni nelle 4 province storiche - 2014

Raccolta ed elaborazione dati a cura dell'AGENZIA LAORE

ORISTANO

Caddiu	100%
Nieddera	90%
Vernaccia	81%
Bovale	68%
Semidano	55%

CAGLIARI

Carignano	94%
Nasco	87%
Nuragus	80%
Barbera sarda	75%
Monica	54%



SASSARI

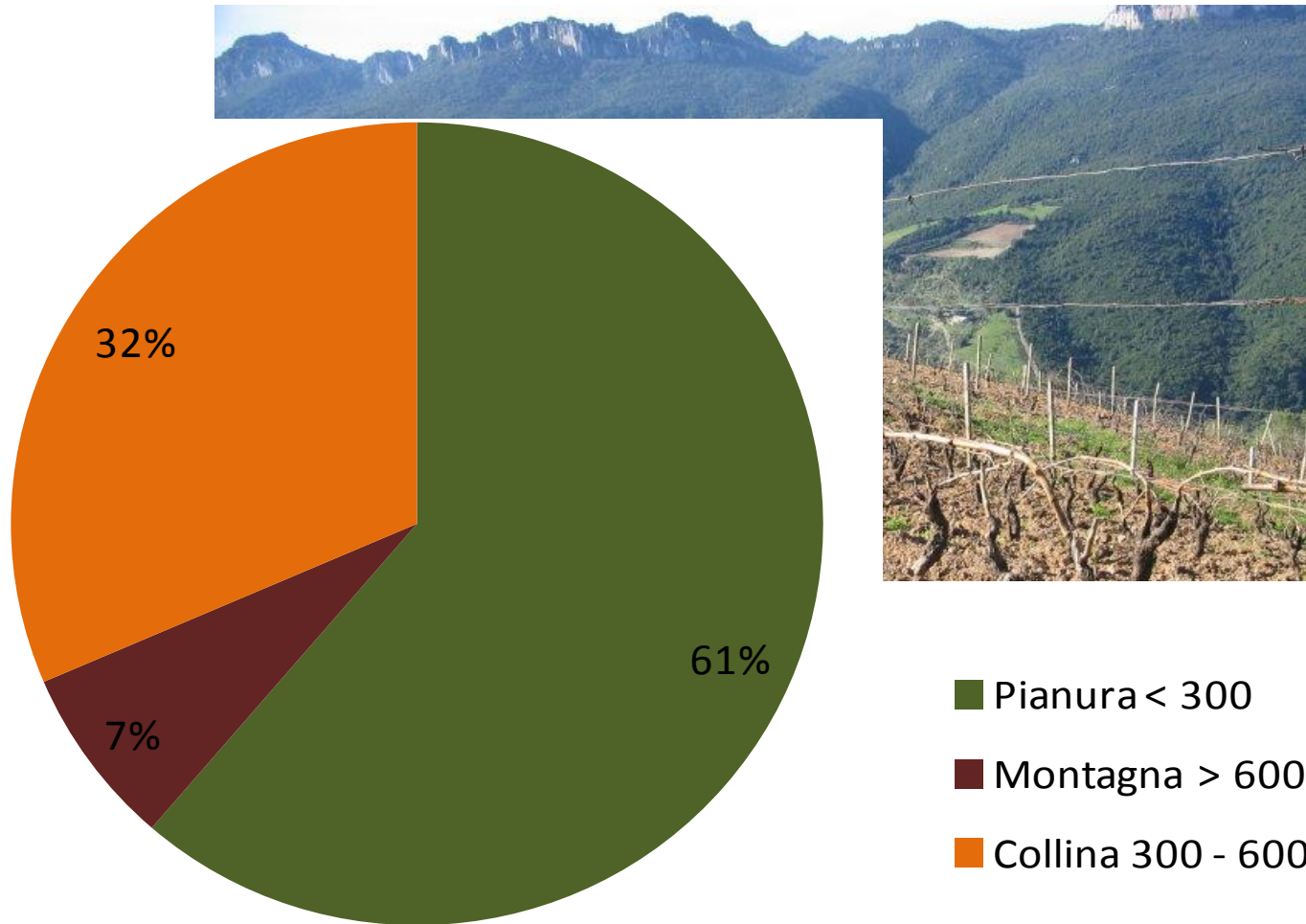
Torbato	100%
Retagliado b.	100%
Caricagiola	99%
Cagnulari	96%
Arvesiniadu	93%
Pascale	82%
Vermentino	71%
Girò	50%

NUORO

Cannonau	67%
Malvasia	48%

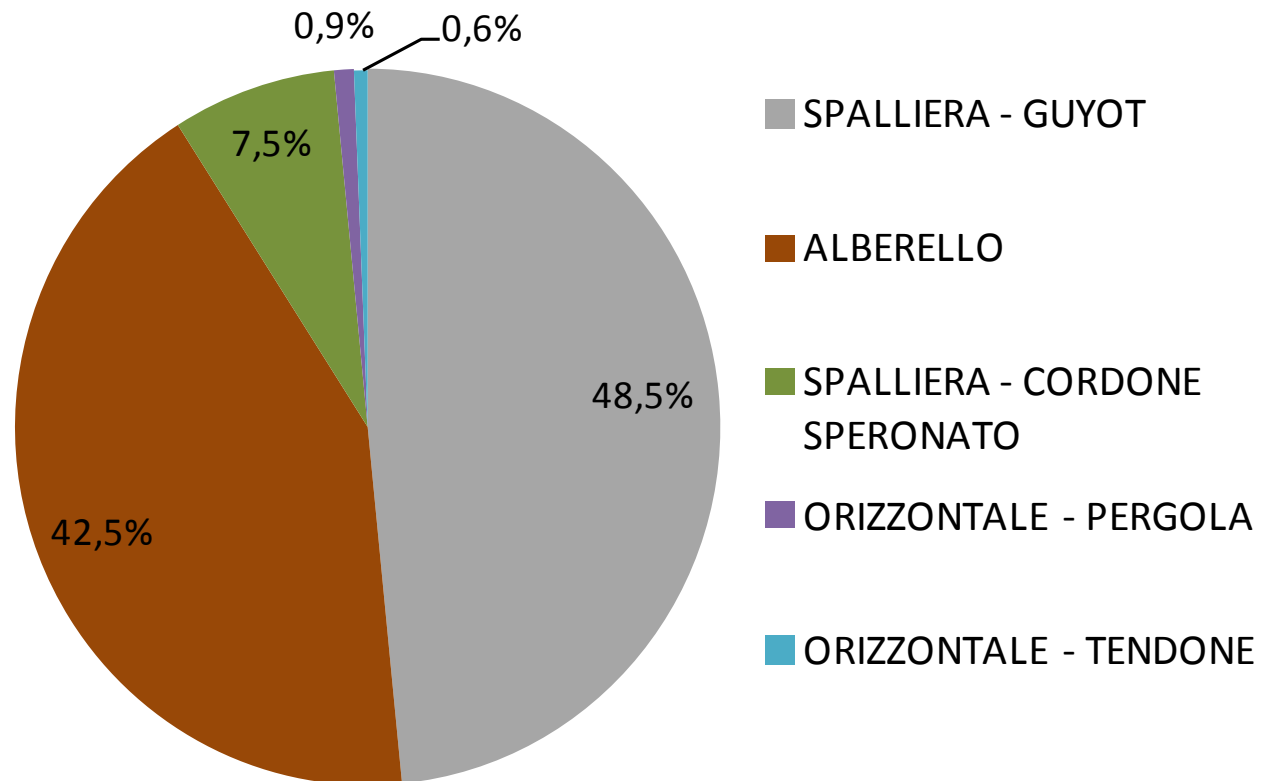
Ripartizione vigneti per classe di altitudine

Elaborazione AGENZIA LAORE su dati AGEA - Assessorato Agricoltura Regione Sardegna



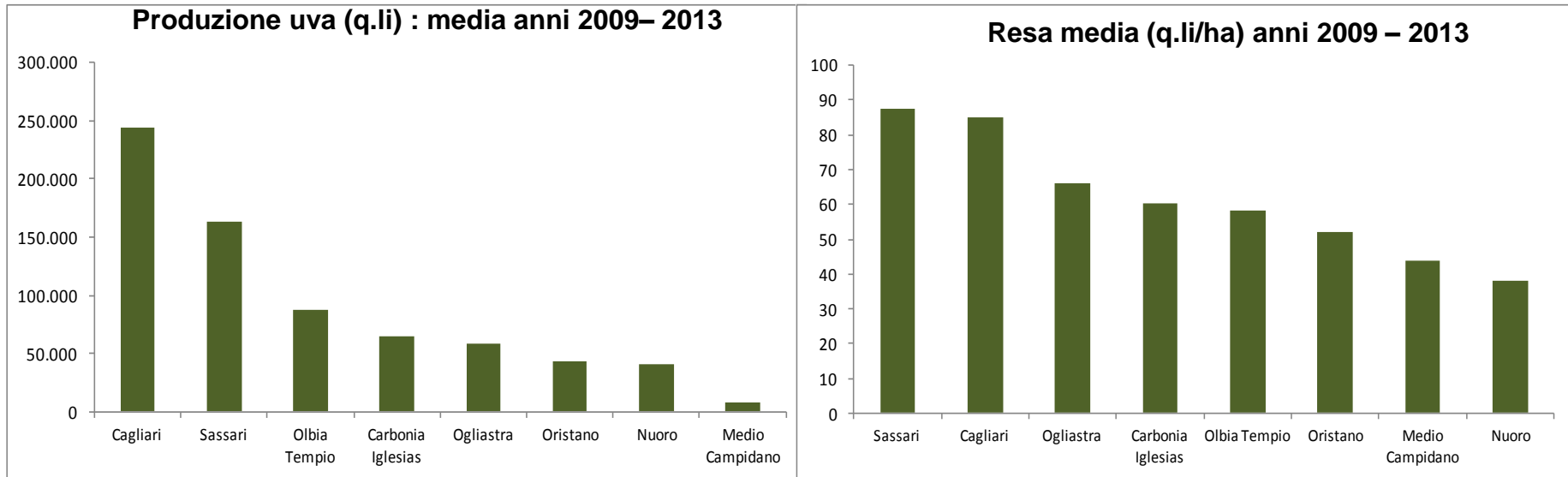
Principali forme di allevamento: anno 2014 (%)

Elaborazione AGENZIA LAORE su dati AGEA - Assessorato Agricoltura Regione Sardegna



La produzione viticola

Elaborazione AGENZIA LAORE su dati AGEA - Assessorato Agricoltura Regione Sardegna



Produzione di uva: anni 2009 – 2013 (.000 q.li)

	2009	2010	2011	2012	2013
Uva	722	678	673	677	803

Le strutture di trasformazione e produzione enologica

Elaborazione AGENZIA LAORE

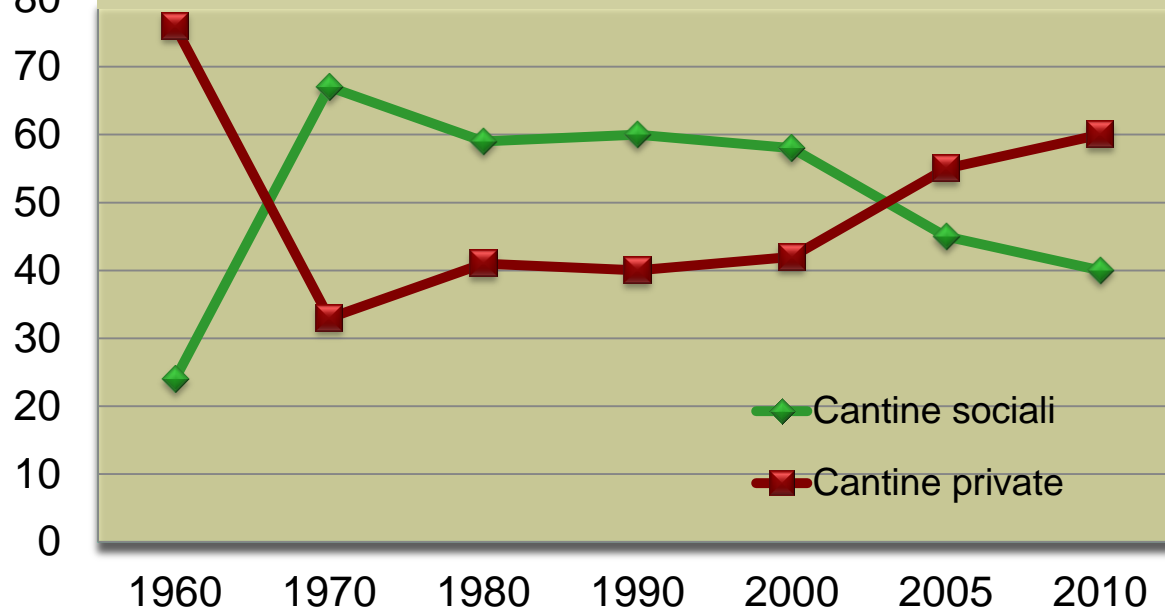
Cantine sociali (23)

- 4 Provincia di Oristano
- 9 Provincia di Cagliari
- 6 Provincia di Nuoro
- 4 Provincia di Sassari

Aziende private
(140)

Ripartizione % dei volumi Vino fra cantine sociali e private

(media triennio 2008/2010 = 536.000 hl)



La produzione enologica

Elaborazione AGENZIA LAORE su dati AGEA - Assessorato Agricoltura Regione Sardegna

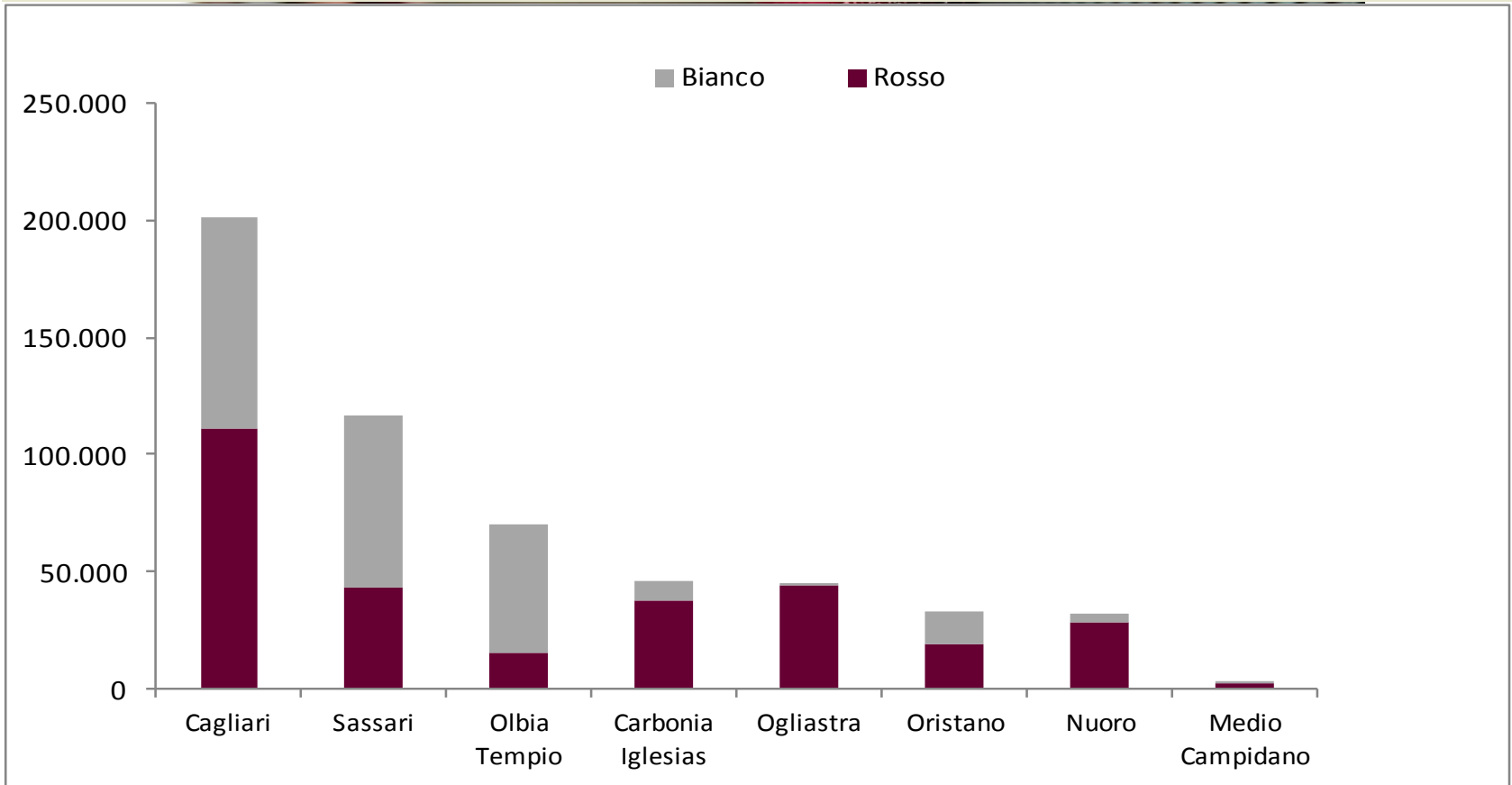
Produzione Vino: dettaglio provinciale (anno 2013)

	Vino Rosso (hl)	Vino Bianco (hl)	Produzione Vino Totale (hl)
Cagliari	129.154	121.517	250.671
Sassari	35.872	84.433	120.306
Olbia Tempio	14.093	63.866	77.959
Carbonia Iglesias	40.551	10.014	50.565
Ogliastra	43.161	2.230	45.392
Oristano	21.162	15.872	37.034
Nuoro	22.589	3.013	25.602
Medio Campidano	3.282	1.651	4.933
Sardegna	309.865	302.597	612.462

La produzione enologica

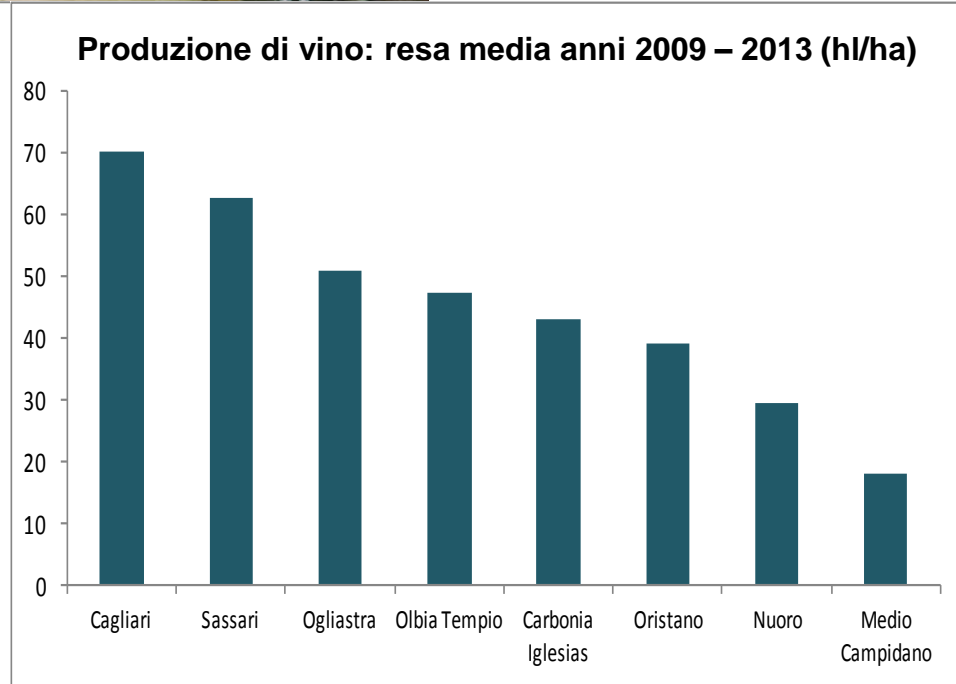
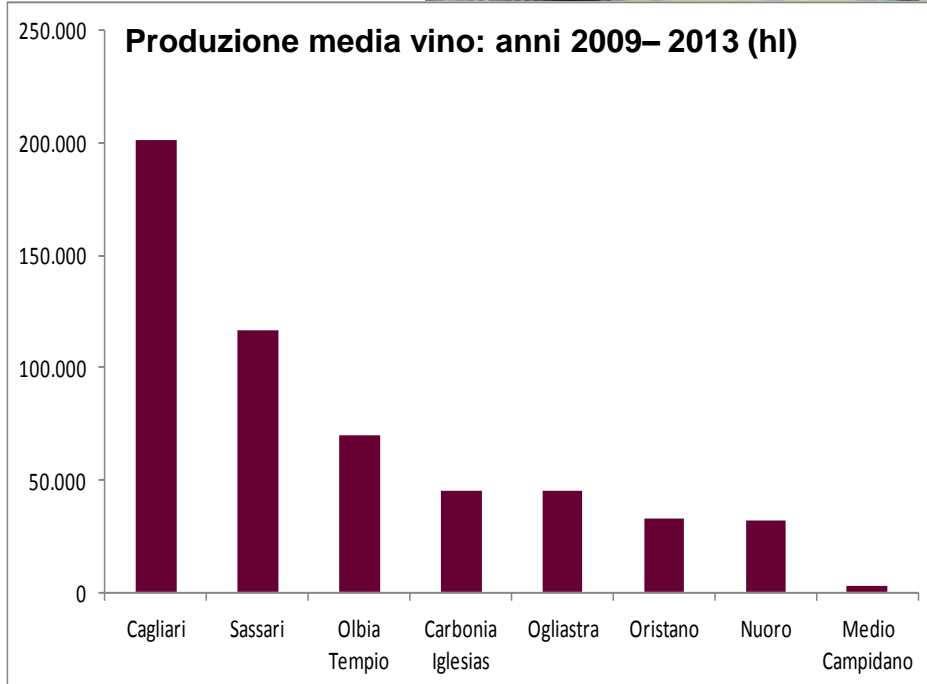
Elaborazione AGENZIA LAORE su dati AGEA - Assessorato Agricoltura Regione Sardegna

Produzione di vino: dettaglio provinciale per colore: anni 2009 – 2013 (hl)



La produzione enologica

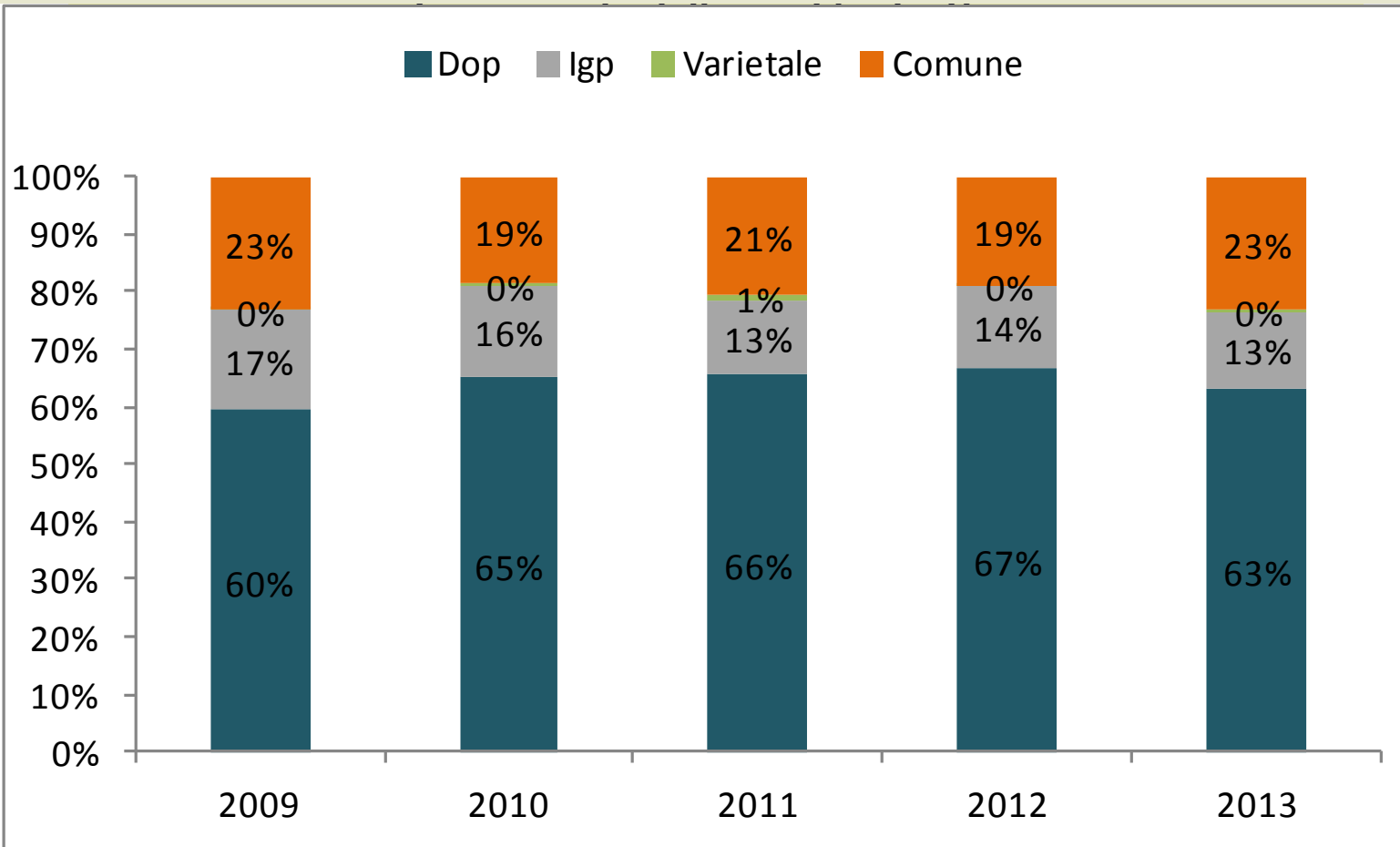
Elaborazione AGENZIA LAORE su dati AGEA - Assessorato Agricoltura Regione Sardegna



La produzione enologica

Elaborazione AGENZIA LAORE su dati AGEA - Assessorato Agricoltura Regione Sardegna

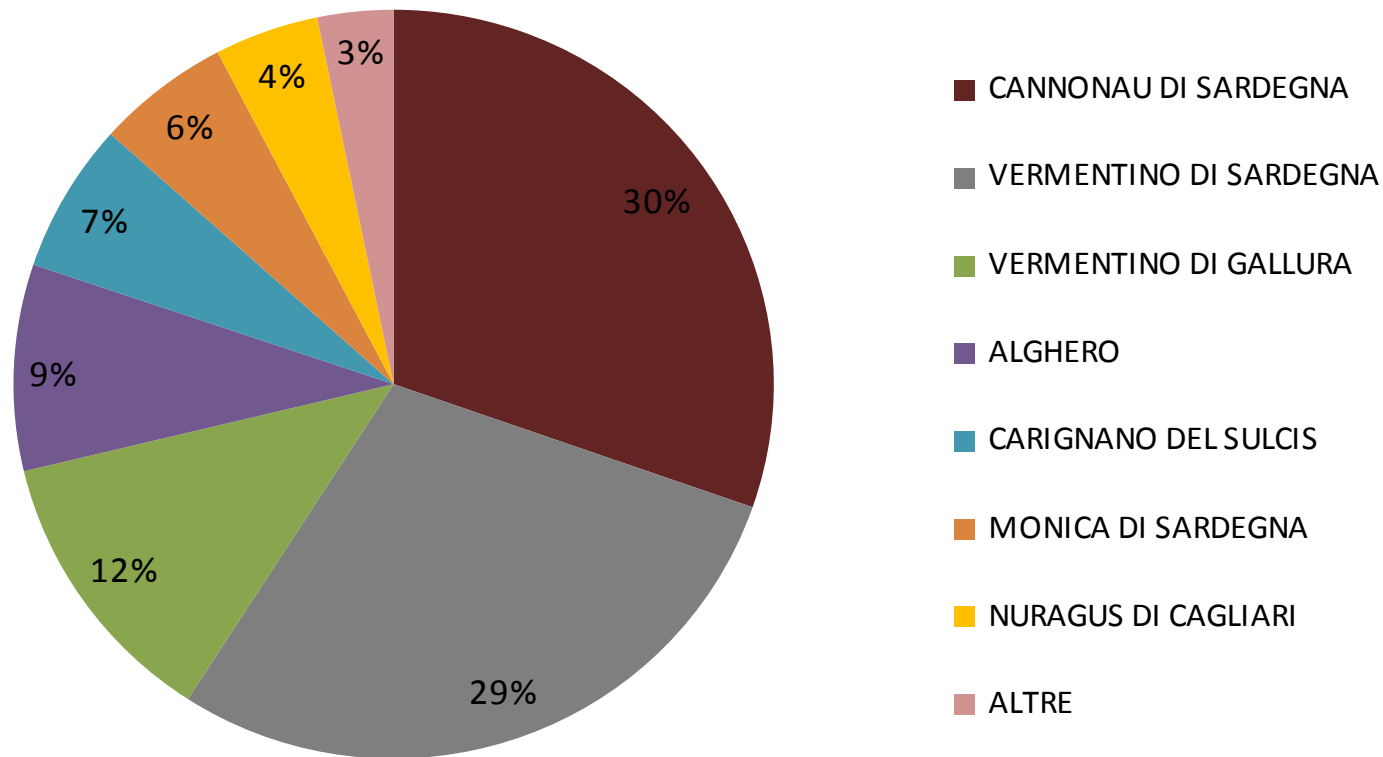
Produzione di vino "atto a" per tipologia di prodotto (quote %)



Vini a denominazione di origine protetta (DOP): anno 2013

Elaborazione AGENZIA LAORE su dati AGEA - Assessorato Agricoltura Regione Sardegna

Quote % uve rivendicate a denominazione di origine protetta (DOP)



Vini a denominazione di origine protetta (DOP): anno 2013

Elaborazione AGENZIA LAORE su dati AGEA - Assessorato Agricoltura Regione Sardegna

Denominazione	Superficie rivendicata (ha)	Uve rivendicate (qli)	Vino certificato (hl)	Vino imbottigliato (hl)	Bottiglie 0,75 (n.)
CANNONAU DI SARDEGNA	2.187	143.179	67.396	59.308	7.907.733
VERMENTINO DI SARDEGNA	845	136.168	93.873	69.317	9.242.267
VERMENTINO DI GALLURA	1.017	57.376	36.682	33.327	4.443.600
ALGHERO	423	41.914	15.748	14.023	1.869.733
CARIGNANO DEL SULCIS	284	30.475	12.105	11.152	1.486.933
MONICA DI SARDEGNA	181	26.958	13.572	10.587	1.411.600
NURAGUS DI CAGLIARI	131	21.024	12.322	7.000	933.333
CAGLIARI	39	5.551	2.076	958	127.733
MOSCATO DI SARDEGNA	25	2.766	1.384	1.099	146.533
CAMPIDANO DI TERRALBA	39	2.690	344	247	32.933
MANDROLISAI	10	1.188	547	212	28.267
SARDEGNA SEMIDANO	15	950	356	232	30.933
VERNACCIA DI ORISTANO	13	636	242	278	37.067
NASCO DI CAGLIARI	5	475	119	5	667
MALVASIA DI BOSA	16	454	75	42	5.600
ARBOREA	4	334	100	33	4.400
MOSCATO DI SORSO SENNORI	5	151	0	4	533
GIRO' DI CAGLIARI	1	109	0	0	
TOTALE	5.239	472.398	256.940	207.823	27.709.867

Laore Agenzia regionale per lo sviluppo in agricoltura



REGIONE
AUTONOMA
DELLA SARDEGNA

Consorzi di tutela dei vini DOC/DOCG regionali

✓ **CONSORZIO DI TUTELA VINI DI SARDEGNA DOC**

Sede provvisoria: Camera di Commercio di Cagliari Largo Carlo Felice n. 72 070560224-070568492

✓ **CONSORZIO DI TUTELA VINI DI CAGLIARI DOC**

Sede provvisoria: Camera di Commercio di Cagliari Largo Carlo Felice n. 72 070560224-070568492

✓ **CONSORZIO DI TUTELA VINO CARIGNANO DEL SULCIS DOC**

Sede provvisoria: Camera di Commercio di Cagliari Largo Carlo Felice n. 72 070560224-070568492

✓ **CONSORZIO DI TUTELA VINI DI ALGHERO DOC E SORSO/SENNORI DOC**

c/o Tenute Sella & Mosca S.p.A. Loc. I Piani 07041 Alghero (SS) 079- 997700 079-951279

✓ **CONSORZIO DI TUTELA DEL CANNONAU DI SARDEGNA DOC**

c/o C.C.I.A.A. - NU Via Papandrea n. 8 08100 NUORO (NU) 0784-242500

0784/96143 (c/o Cantina Sociale Dorgali) 0784-94537

✓ **CONSORZIO DI TUTELA DEL VERMENTINO DI GALLURA DOCG**

Via S.Paolo n. 2 07020 MONTI (OT) +393311468581

✓ ***CONSORZIO DI TUTELA DEL VERMENTINO DI SARDEGNA DOC**

* In fase di riconoscimento

Granazza



**Cannonau bianco
(sinnidanu)**



Panzale



Grazie per l'attenzione



Goloppo



Laore Agenzia regionale per lo sviluppo in agricoltura



**REGIONE
AUTONOMA
DELLA SARDEGNA**